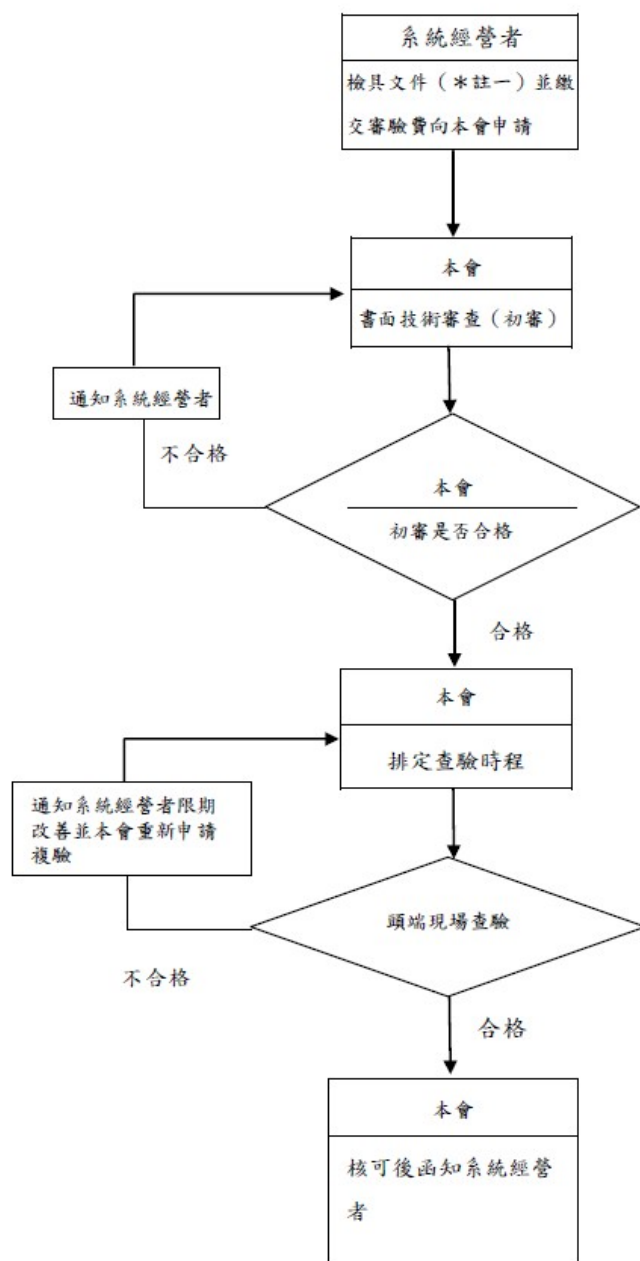


## 附圖 5 使用第十九頻道查驗作業流程圖



\*註一：申請第十九頻道應檢具下列詳細說明資料：

1. 弦波信號產生器廠牌、機型外觀及機器序號。
2. 弦波信號產生器可產生之波形、頻率範圍、輸出信號調變方式及信號強度。
3. 信號產生器頻率誤差。
4. 電波洩漏測試器廠牌、機型、外觀及機器序號。
5. 電波洩漏測試器測量頻寬、測量頻率範圍及辨認標籤方式。
6. 系統經營者自行擬訂電波洩漏信號頻率（如 138MHz、139.25MHz 或 144MHz）

以上均需檢具說明文件，並標明頁數及位置。

\*註二：同一經營區域內有二家以上系統經營者，應先行協調使用不同檢測電波洩漏之頻率或方式後，再行提出申請。

\*註三：電波洩漏檢測方式變更時，應檢具資料向本會重新提出申請。本會以書面審查為原則，必要時，得赴現場確認。