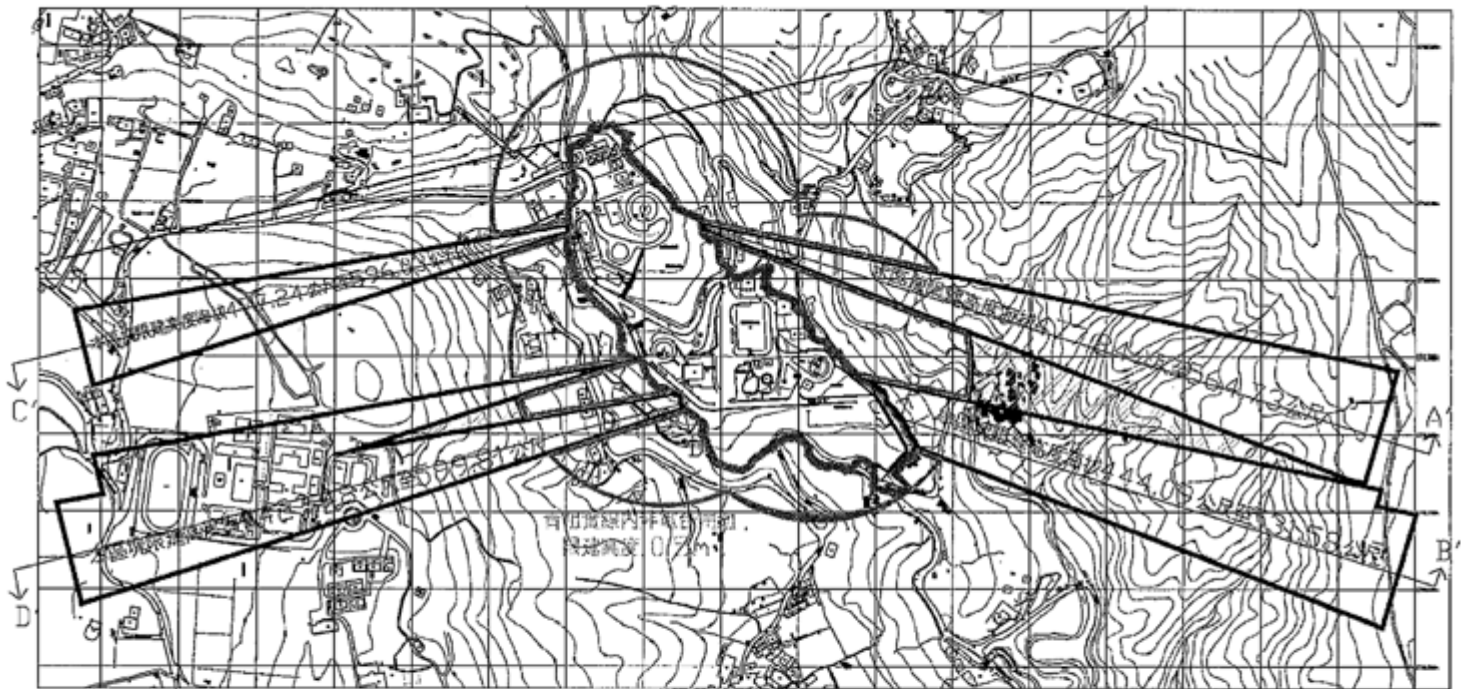


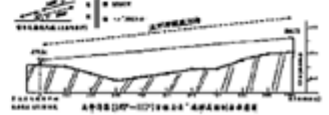
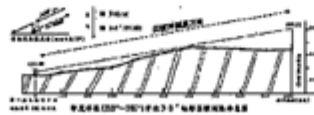
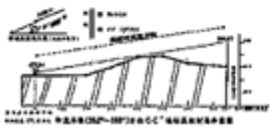
# 陽明山衛星通信中心建築高度管制範圍調整地形圖

北 ↑  
比例尺 1/2000



- 圖例
- 1, ——— 紅粗實線內非電臺用地為建築高度管制範圍。
  - 2, ——— 青粗實線內非電臺用地亦為建築高度管制範圍。
  - 3, ——— 綠粗實線為電臺參考界址。
  - 4, // 中間黃色區塊為非管制範圍。

- 備註
- 1, 三座天線中心200公尺內非電臺用地由原禁建調整為限建。
  - 2, 天線通信方位建築高度管制 (藍色箭頭部分) 另參考剖面圖。
  - 3, 通信方位以外建築高度管制區限高比照陽明山國家公園管理處7公尺規定及臺北市使用分區管制(保護區10.5公尺)規定。
  - 4, 電臺週邊界址僅供參考實際以地政事務所為準。



陽明山衛星通信中心建築高度管制範圍調整地籍圖

北↑

比例尺 1/2000



- 圖例
- |        |                       |   |
|--------|-----------------------|---|
| 1, ——— | 紅粗實線內非電臺用地為建築高度管制範圍。  | 備註 1, 三座天線中心200公尺內非電臺用地由原禁建調整為限建。                           |
| 2, ——— | 青粗實線內非電臺用地亦為建築高度管制範圍。 | 2, 天線通信方位建築高度管制另參考剖面圖。                                      |
| 3, ——— | 綠粗實線為電臺參考界址。          | 3, 通信方位以外建築高度管制區限高比照陽明山國家公園管理處7公尺規定及臺北市使用分區管制(保護區10.5公尺)規定。 |
| 4, //  | 中間黃色區塊為非管制範圍。         | 4, 電臺週邊界址僅供參考實際以地政事務所為準。                                    |