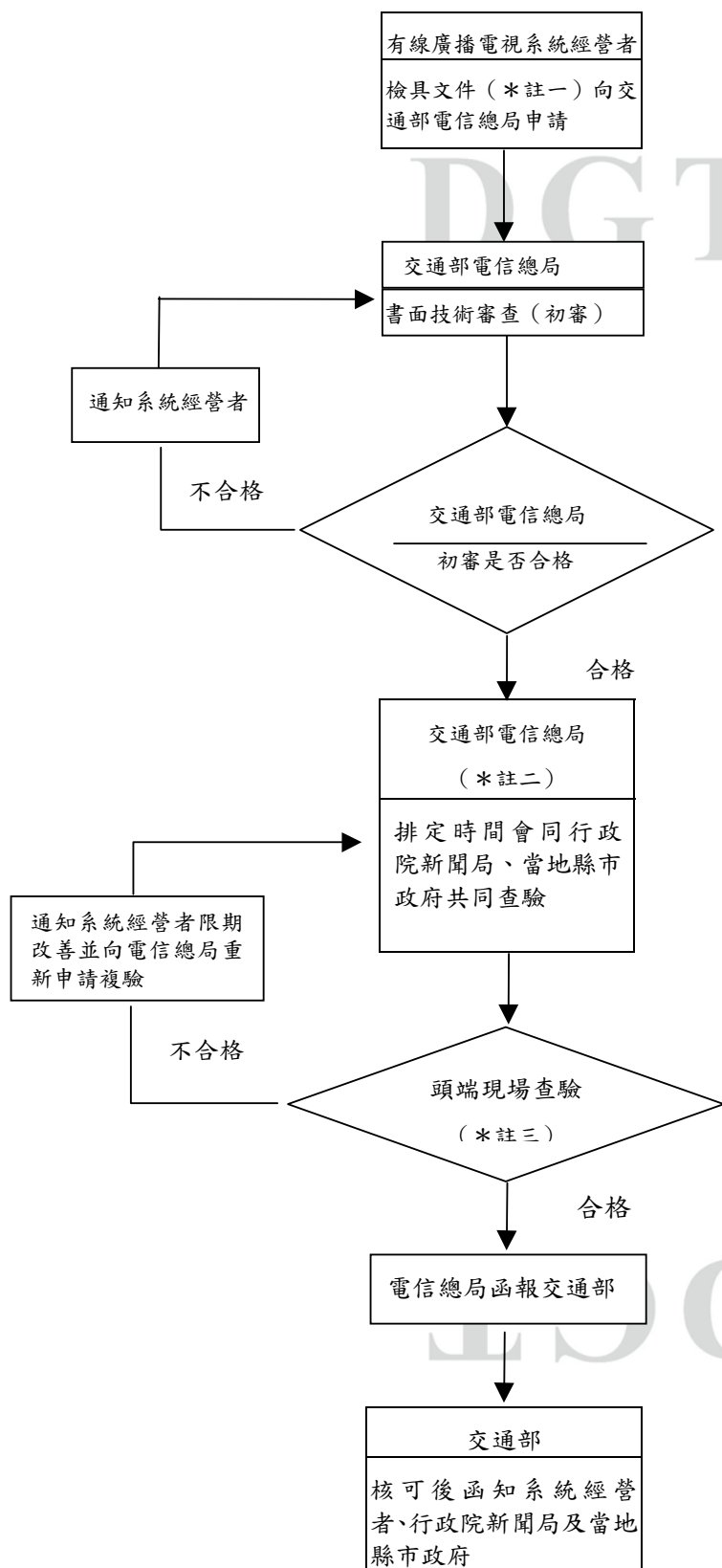


#### 四、變更（含增加）定址鎖碼設備審驗作業流程：



\* 註一：1. 鎖碼機型及外觀

2. 定址鎖碼結構方塊圖

3. 定址鎖碼訂戶容量

4. 定址鎖碼之波形

5. 定址信號下行之方式

6. 聲音信號鎖碼方式

以上均需檢具說明文件，並標明頁數及位置。

\* 註二：本項業務依「有線廣播電視系統工程技術管理規則」第三條第二項規定，由交通部委任電信總局辦理。

\* 註三：頭端現場查驗作業測試方法與系統工程查驗之定址鎖碼測試方法相同。

補充說明：

一、有線廣播電視系統經營者增加或變更鎖碼設備應向電信總局申請查驗後始可使用。

二、若使用原查驗合格之相同定鎖碼設備，僅增加或變更鎖碼頻道時，應向當地縣市政府申請報備，並副知新聞局及交通部。

三、系統變更為數位定址鎖碼方式者，本局以書面審查為原則，必要時，得赴現場確認。

附圖四 變更（含增加）定址鎖碼設備審驗作業流程圖